

ГРАФИЧЕСКОЕ ОПИСАНИЕ
местоположения границ населенных пунктов, территориальных зон, особо охраняемых
природных территорий, зон с особыми условиями использования территории

Публичный сервитут ВЛ-0,4 кВ №3 от ТП-468, инв. 597816

(наименование объекта, местоположение границ которого описано (далее - объект))

Раздел 1

Сведения об объекте		
№ п/п	Характеристики объекта	Описание характеристик
1	2	3
1	Местоположение объекта	Челябинская область, Еткульский р-н
2	Площадь объекта ± величина погрешности определения площади ($P \pm \Delta P$), м²	4057 ± 22
3	Иные характеристики объекта	<p>1. Публичный сервитут ВЛ-0,4 кВ №3 от ТП-468, инв. 597816</p> <p>2. Иные идентифицирующие сведения: Правообладатель: Публичное акционерное общество «Россети Урал» ОГРН 1056604000970 от 28.02.2005 ИНН 6671163413 Адрес 620026, Свердловская обл., г. Екатеринбург, ул. Мамина-Сибиряка, стр. 140, 8(343) 293-24-60, email: delo@rossetiural.ru.</p> <p>3. Срок публичного сервитута: Продолжительность: 49 лет</p> <p>4. Описание иной цели: Эксплуатация существующих объектов электросетевого хозяйства, тепловых сетей, водопроводных сетей, сетей водоотведения, линий и сооружений связи, линейных объектов системы газоснабжения, нефтепроводов и нефтепродуктопроводов, их неотъемлемых технологических частей, если указанные объекты являются объектами федерального, регионального или местного значения, либо необходимы для организации электро-, газо-, тепло-, водоснабжения населения и водоотведения, либо переносятся в связи с изъятием земельных участков, на которых они ранее располагались, для государственных или муниципальных нужд (далее также - инженерные сооружения)</p>

Раздел 2

Сведения о местоположении границ объекта					
1. Система координат МСК-74, зона 2					
2. Сведения о характерных точках границ объекта					
Обозначение характерных точек границ	Координаты, м		Метод определения координат характерной точки	Средняя квадратическая погрешность положения характерной точки (Mt), м	Описание обозначения точки на местности (при наличии)
	X	Y			
1	2	3	4	5	6
1	565971.43	2359108.82	Метод спутниковых геодезических измерений (определений)	0.1	-
2	565960.62	2359095.91	Метод спутниковых геодезических	0.1	-

Сведения о местоположении границ объекта					
1. Система координат МСК-74, зона 2					
2. Сведения о характерных точках границ объекта					
Обозначение характерных точек границ	Координаты, м		Метод определения координат характерной точки	Средняя квадратическая погрешность положения характерной точки (Mt), м	Описание обозначения точки на местности (при наличии)
	X	Y			
			измерений (определений)		
3	565959.12	2359050.69	Метод спутниковых геодезических измерений (определений)	0.1	-
4	565957.46	2359002.49	Метод спутниковых геодезических измерений (определений)	0.1	-
5	565956.56	2358956.45	Метод спутниковых геодезических измерений (определений)	0.1	-
6	565955.20	2358909.86	Метод спутниковых геодезических измерений (определений)	0.1	-
7	565953.84	2358863.26	Метод спутниковых геодезических измерений (определений)	0.1	-
8	565952.48	2358816.64	Метод спутниковых геодезических измерений (определений)	0.1	-
9	565951.44	2358771.02	Метод спутниковых геодезических измерений (определений)	0.1	-
10	565950.41	2358726.22	Метод спутниковых геодезических измерений (определений)	0.1	-
11	565923.41	2358700.39	Метод спутниковых геодезических измерений (определений)	0.1	-
12	565905.50	2358679.06	Метод спутниковых геодезических измерений (определений)	0.1	-
13	565901.14	2358642.37	Метод спутниковых геодезических измерений (определений)	0.1	-
14	565897.02	2358607.79	Метод спутниковых геодезических измерений (определений)	0.1	-
15	565873.85	2358604.57	Метод спутниковых геодезических измерений (определений)	0.1	-

Сведения о местоположении границ объекта					
1. Система координат МСК-74, зона 2					
2. Сведения о характерных точках границ объекта					
Обозначение характерных точек границ	Координаты, м		Метод определения координат характерной точки	Средняя квадратическая погрешность положения характерной точки (Mt), м	Описание обозначения точки на местности (при наличии)
	X	Y			
16	565874.39	2358600.61	Метод спутниковых геодезических измерений (определений)	0.1	-
17	565898.24	2358603.92	Метод спутниковых геодезических измерений (определений)	0.1	-
18	565935.63	2358573.69	Метод спутниковых геодезических измерений (определений)	0.1	-
19	565938.15	2358576.81	Метод спутниковых геодезических измерений (определений)	0.1	-
20	565900.95	2358606.88	Метод спутниковых геодезических измерений (определений)	0.1	-
21	565905.12	2358641.89	Метод спутниковых геодезических измерений (определений)	0.1	-
22	565909.34	2358677.40	Метод спутниковых геодезических измерений (определений)	0.1	-
23	565926.33	2358697.65	Метод спутниковых геодезических измерений (определений)	0.1	-
24	565952.39	2358722.58	Метод спутниковых геодезических измерений (определений)	0.1	-
25	565973.19	2358702.64	Метод спутниковых геодезических измерений (определений)	0.1	-
26	565996.75	2358680.05	Метод спутниковых геодезических измерений (определений)	0.1	-
27	566021.80	2358656.02	Метод спутниковых геодезических измерений (определений)	0.1	-
28	566052.08	2358623.58	Метод спутниковых геодезических измерений (определений)	0.1	-
29	566083.06	2358596.21	Метод спутниковых геодезических	0.1	-

Сведения о местоположении границ объекта					
1. Система координат МСК-74, зона 2					
2. Сведения о характерных точках границ объекта					
Обозначение характерных точек границ	Координаты, м		Метод определения координат характерной точки	Средняя квадратическая погрешность положения характерной точки (Mt), м	Описание обозначения точки на местности (при наличии)
	X	Y			
			измерений (определений)		
30	566118.35	2358567.69	Метод спутниковых геодезических измерений (определений)	0.1	-
31	566152.97	2358539.72	Метод спутниковых геодезических измерений (определений)	0.1	-
32	566183.48	2358515.07	Метод спутниковых геодезических измерений (определений)	0.1	-
33	566215.86	2358488.93	Метод спутниковых геодезических измерений (определений)	0.1	-
34	566218.38	2358492.05	Метод спутниковых геодезических измерений (определений)	0.1	-
35	566186.00	2358518.19	Метод спутниковых геодезических измерений (определений)	0.1	-
36	566155.49	2358542.84	Метод спутниковых геодезических измерений (определений)	0.1	-
37	566120.87	2358570.81	Метод спутниковых геодезических измерений (определений)	0.1	-
38	566085.64	2358599.27	Метод спутниковых геодезических измерений (определений)	0.1	-
39	566054.88	2358626.46	Метод спутниковых геодезических измерений (определений)	0.1	-
40	566024.64	2358658.84	Метод спутниковых геодезических измерений (определений)	0.1	-
41	565999.51	2358682.93	Метод спутниковых геодезических измерений (определений)	0.1	-
42	565975.95	2358705.52	Метод спутниковых геодезических измерений (определений)	0.1	-

Сведения о местоположении границ объекта					
1. Система координат МСК-74, зона 2					
2. Сведения о характерных точках границ объекта					
Обозначение характерных точек границ	Координаты, м		Метод определения координат характерной точки	Средняя квадратическая погрешность положения характерной точки (Mt), м	Описание обозначения точки на местности (при наличии)
	X	Y			
43	565954.41	2358726.18	Метод спутниковых геодезических измерений (определений)	0.1	-
44	565955.44	2358770.92	Метод спутниковых геодезических измерений (определений)	0.1	-
45	565956.43	2358814.46	Метод спутниковых геодезических измерений (определений)	0.1	-
46	565981.94	2358812.90	Метод спутниковых геодезических измерений (определений)	0.1	-
47	565978.43	2358794.75	Метод спутниковых геодезических измерений (определений)	0.1	-
48	565982.35	2358793.99	Метод спутниковых геодезических измерений (определений)	0.1	-
49	565986.72	2358816.62	Метод спутниковых геодезических измерений (определений)	0.1	-
50	565956.54	2358818.47	Метод спутниковых геодезических измерений (определений)	0.1	-
51	565957.84	2358863.14	Метод спутниковых геодезических измерений (определений)	0.1	-
52	565959.20	2358909.74	Метод спутниковых геодезических измерений (определений)	0.1	-
53	565960.17	2358943.15	Метод спутниковых геодезических измерений (определений)	0.1	-
54	565962.74	2358933.88	Метод спутниковых геодезических измерений (определений)	0.1	-
55	565966.60	2358934.96	Метод спутниковых геодезических измерений (определений)	0.1	-
56	565960.57	2358956.68	Метод спутниковых геодезических	0.1	-

Сведения о местоположении границ объекта					
1. Система координат МСК-74, зона 2					
2. Сведения о характерных точках границ объекта					
Обозначение характерных точек границ	Координаты, м		Метод определения координат характерной точки	Средняя квадратическая погрешность положения характерной точки (Mt), м	Описание обозначения точки на местности (при наличии)
	X	Y			
			измерений (определений)		
57	565961.46	2359002.39	Метод спутниковых геодезических измерений (определений)	0.1	-
58	565963.12	2359050.55	Метод спутниковых геодезических измерений (определений)	0.1	-
59	565964.58	2359094.39	Метод спутниковых геодезических измерений (определений)	0.1	-
60	565974.49	2359106.26	Метод спутниковых геодезических измерений (определений)	0.1	-
1	565971.43	2359108.82	Метод спутниковых геодезических измерений (определений)	0.1	-
3. Сведения о характерных точках части (частей) границы объекта					
Обозначение характерных точек части границы	Координаты, м		Метод определения координат характерной точки	Средняя квадратическая погрешность положения характерной точки (Mt), м	Описание обозначения точки на местности (при наличии)
	X	Y			
1	2	3	4	5	6
-	-	-	-	-	-

Раздел 3

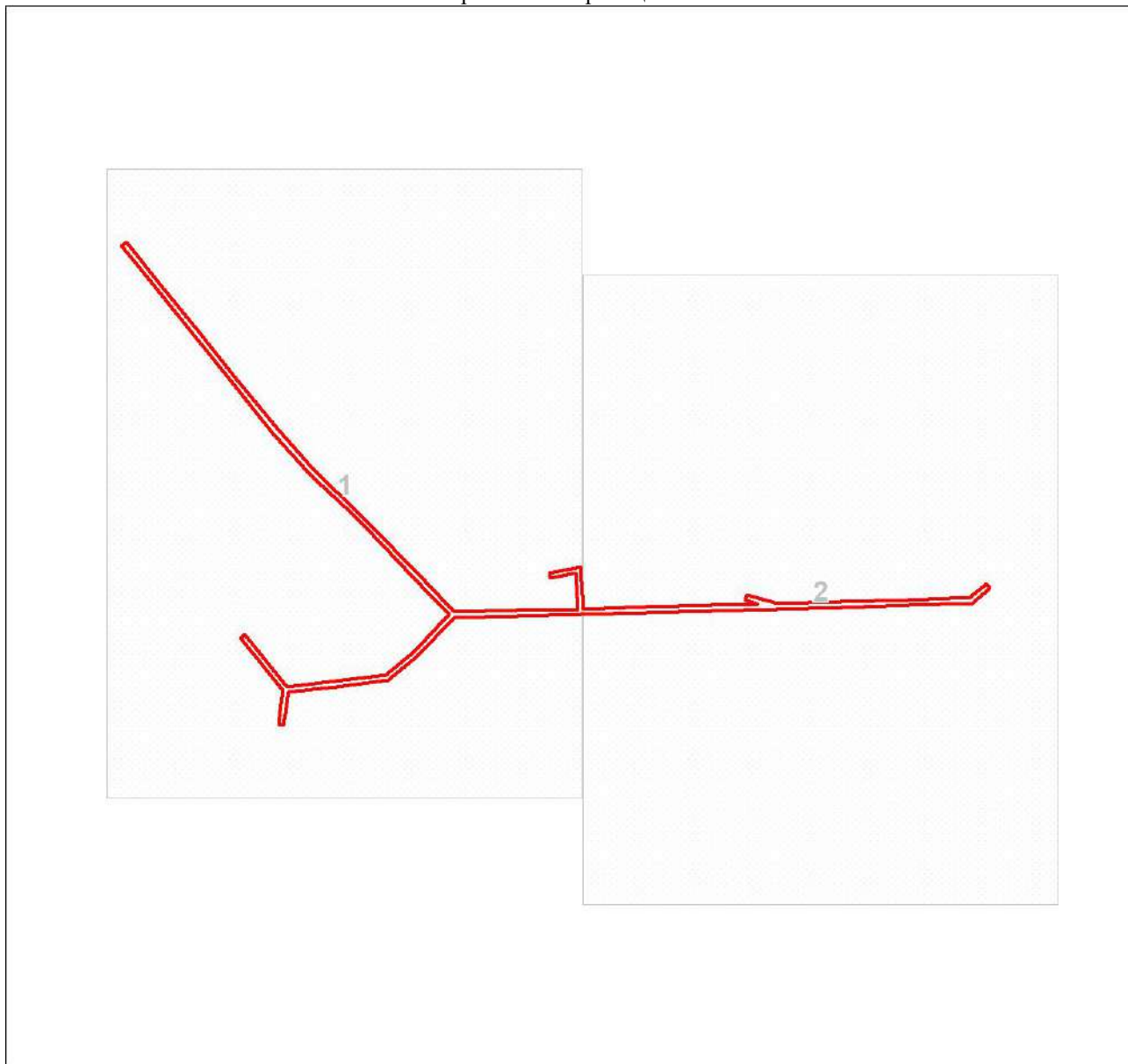
Сведения о местоположении измененных (уточненных) границ объекта							
1. Система координат МСК-74, зона 2							
2. Сведения о характерных точках границ объекта							
Обозначение характерных точек границ	Существующие координаты, м		Измененные (уточненные) координаты, м		Метод определения координат характерной точки	Средняя квадратическая погрешность положения характерной точки (Mt), м	Описание обозначения точки на местности (при наличии)
	X	Y	X	Y			
1	2	3	4	5	6	7	8
-	-	-	-	-	-	-	-
3. Сведения о характерных точках части (частей) границы объекта							
Обозначение характерных точек части границы	Существующие координаты, м		Измененные (уточненные) координаты, м		Метод определения координат характерной точки	Средняя квадратическая погрешность положения характерной точки (Mt), м	Описание обозначения точки на местности (при наличии)
	X	Y	X	Y			

3. Сведения о характерных точках части (частей) границы объекта

Обозначение характерных точек части границы	Существующие координаты, м		Измененные (уточненные) координаты, м		Метод определения координат характерной точки	Средняя квадратическая погрешность положения характерной точки (Mt), м	Описание обозначения точки на местности (при наличии)
	X	Y	X	Y			
1	2	3	4	5	6	7	8
-	-	-	-	-	-	-	-

План границ объекта

Обзорная схема границ объекта



Масштаб 1:4743

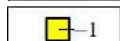
Используемые условные знаки и обозначения:



Граница публичного сервитута



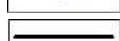
ось ВЛ



обозначение и номер опоры



обозначение характерной точки границы охранной зоны



граница земельного участка, установленная в соответствии с требованиями федерального законодательства, включенная в ЕГРН



граница кадастрового квартала

74:05:0903001

номер кадастрового квартала

:223

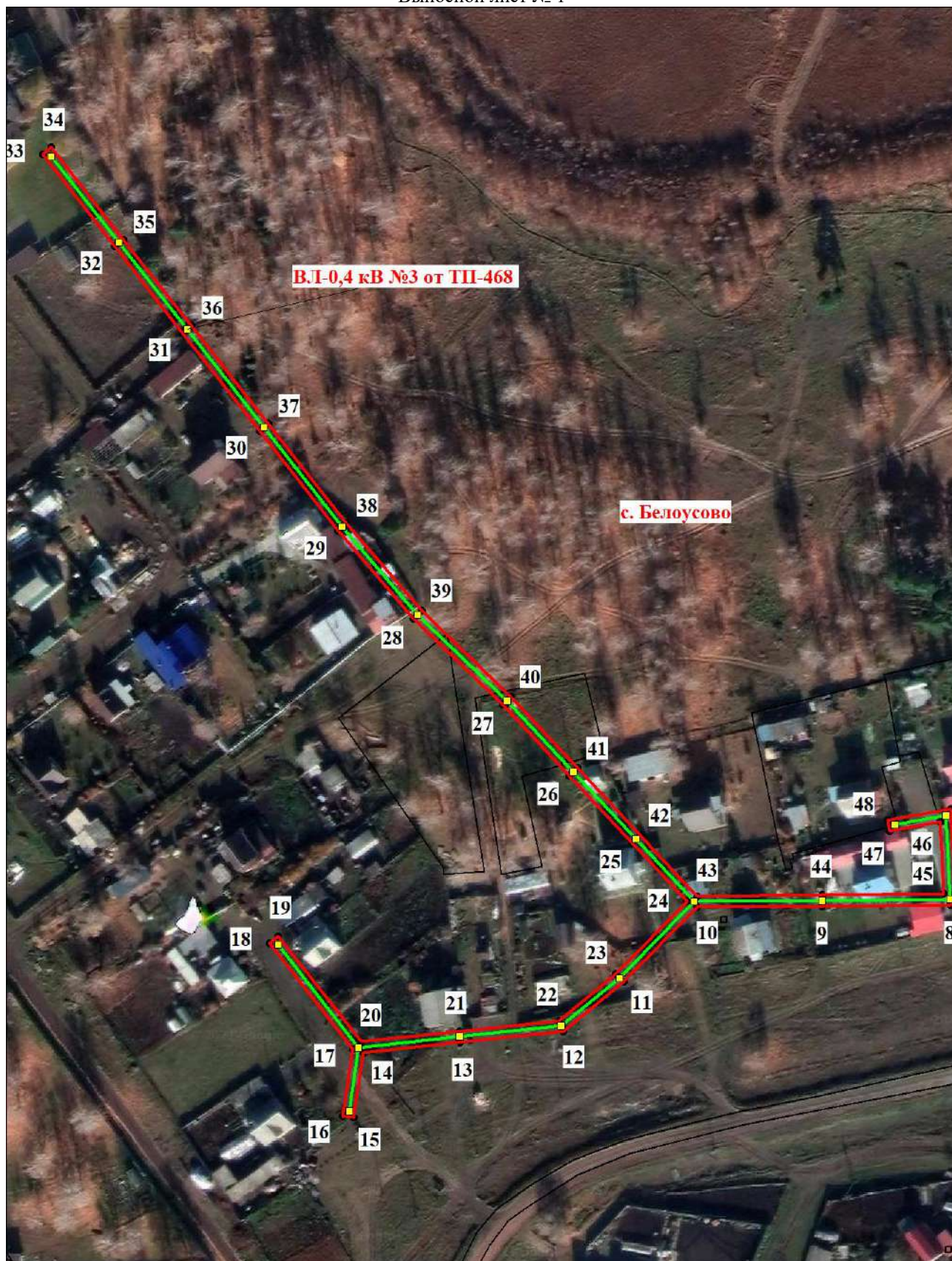
кадастровый номер земельного участка, сведения о котором имеются в ЕГРН

ТП-41128

местоположение (ориентир)

План границ объекта

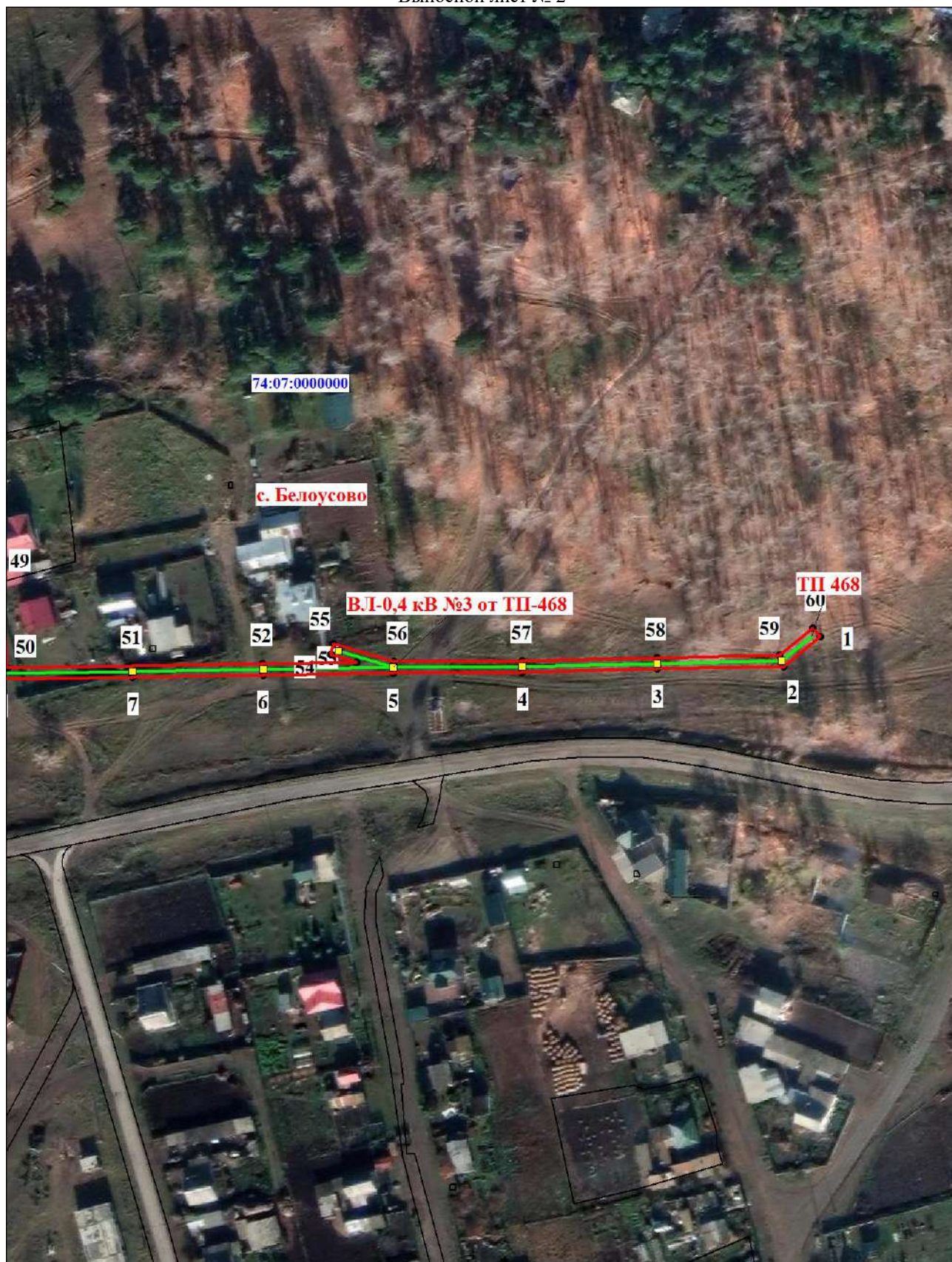
Выносной лист № 1



Масштаб 1:2000

Используемые условные знаки и обозначения:

Условные обозначения представлены на листе 8



Масштаб 1:2000

Используемые условные знаки и обозначения:

Условные обозначения представлены на листе 8

Текстовое описание местоположения границ объекта		
Прохождение границы		Описание прохождения границы
от точки	до точки	
1	2	3
1	1	-